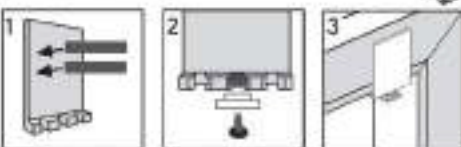
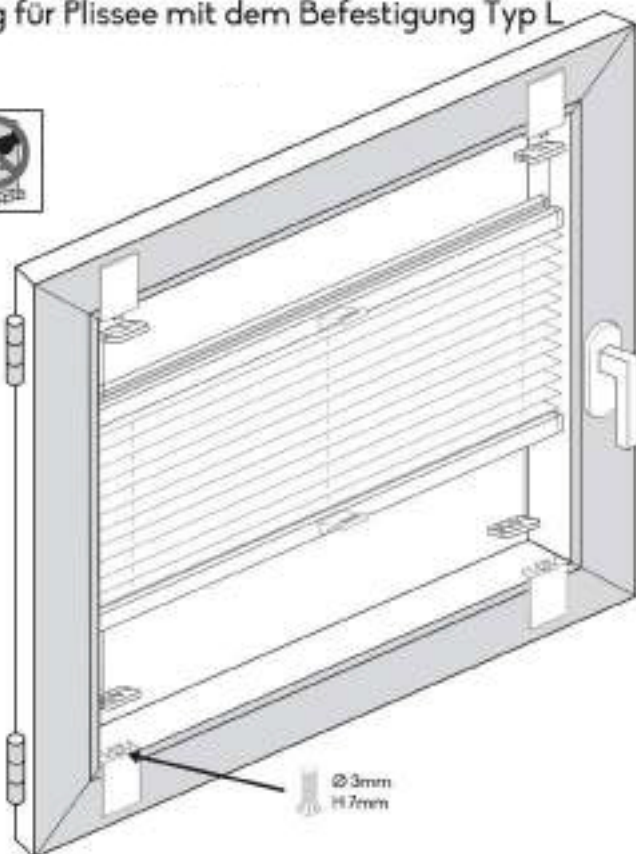
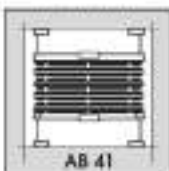


Montageanweisung für Plissee mit dem Befestigung Typ L



an Modelle



Plissee-Klebeträger halten auf Kunststoff- und Aluminiumfensterrahmen (unebene, sowie raue Flächen verringern die Klebekraft). Bei der Verarbeitung der Klebeträger achten Sie bitte auf saubere und trockene Oberflächen, welche frei von z.B. Fett-, Öl- oder Silikonfilmen, sowie Schutzpartikeln sein müssen! (Mit Lösungsmitteln gereinigte Flächen müssen mindestens 2 Stunden nach der Reinigung ablüften.)